

 **DALZemin**[®]
İNŞAAT TAAHHÜT SANAYİ TİC. LTD. ŞTİ.

 **DALZemin**[®]
İNŞAAT TAAHHÜT SANAYİ TİC. LTD. ŞTİ.

HAKKIMIZDA

2000 yılından bu yana inşaat sektöründe beton uygulamaları üzerine faaliyetlerini taşeron olarak sürdüren kadromuz, 2010 yılında **Endüstriyel Zemin Kaplama Uygulamaları** üzerine faaliyetlerini geliştirerek, 2012 yılında "**Dalzemin İnşaat**" kurumsal ünvanına şahıs firması olarak kavuşmuştur. Zaman içerisinde aynı alanda başarılı bir grafik sergileyerek büyüme göstermiş ve 2017 yılı itibariyle limited şirketine dönüşerek "**Dalzemin İnşaat Taahhüt Sanayi ve Ticaret Ltd. Şti.**" ünvanını almıştır.

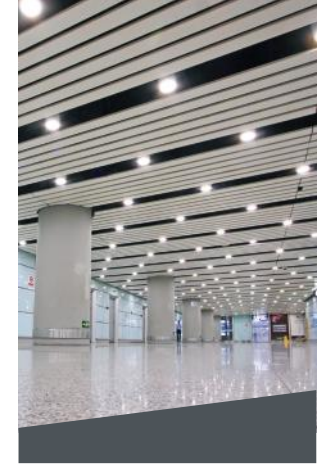
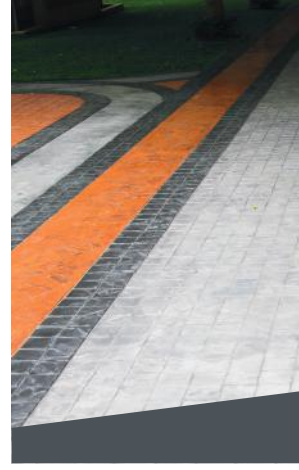
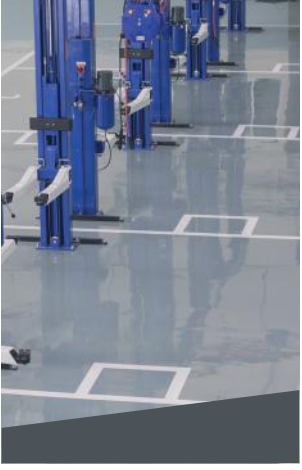
Sektördeki amacımız, müşterilerimize ihtiyaca ve kullanım amacına uygun sistemler önererek, alternatif çözümler sunmak, hizmet alanı içindeki kalite anlayışını daima ileriye taşımaktır. Bu amaçla ilerlediğimiz yolda bünyemizdeki en son teknolojik makine donanımımız ve uzman uygulama ekiplerimizle Türkiye genelinde elde ettiğimiz birçok marka firmanın tercihleri arasına girme başarımızı sürdürmektir.

NEDEN BİZ?

- Doğru zemin kaplama sistemlerinin seçimi ve uygulanması konusunda yüksek teknik bilgiye sahibiz.
- Uygulamalarımızda şirketimizin kendi tecrübeli ekipleri ile aktif rol almaktayız.
- Güçlü ve sürekli yenilenen bir makine parkuruna sahibiz.
- Türkiye'de yapı kimyasalları konusundaki güçlü firmalar ile çözüm ortağı olarak çalışmaktayız.
- BASF'in uzman uygulayıcı bayileri arasında yer alıyoruz.



FAALİYET ALANLARI



Epoksi
Kaplama
Uygulaması



Endüstriyel
Zemin
Betonu

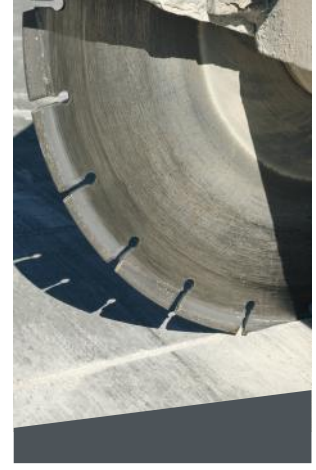
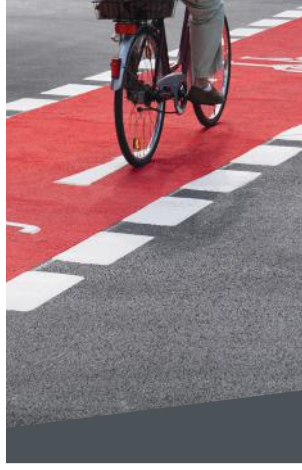


Baskı
Betonu
Uygulaması



Beton
Silim ve
Parlatma

F A A L i Y E T



Tartan
Zemin
Sbr+Epdm



Akrilik
Uygulama



Taahhüt
İşleri



Derz Kesim
ve Derz Dolgu

A L A N L A R I M I Z



Nedir?

Epoksi zemin kaplama her türlü kara ve deniz yapısında, doğanın (rüzgar, fırtına, dalga, ısı değişimleri, donma-çözünme, kirlenme, kimyasal etkiler, vs.) ve sanayinin (mekanik, fiziksel ve kimyasal) en kötü koşullarına karşı yapı zeminlerini (iç ve dış) estetik malzemelerle kaplayarak korumak için geliştirilen teknolojik yapı malzemesi grubudur. Bunların yanı sıra, üstün yapışma özelliği, mekanik ve fiziksel dayanımlarından dolayı değişik yapıdaki inşaat malzemelerini birbirine yapıştırmak ve tutturmak için de kullanılan epoksi malzemeler bulunmaktadır.

> AVANTAJLARI

- Kimyasallara karşı dayanıklıdır.
- Sürtünmeye ve aşınmaya karşı dayanıklı zeminler oluşturur.
- Dekoratif uygulamalarda geniş bir renk yelpazesine sahiptir.
- Kolay temizlenir, hijyeniktir.
- Agrega ilavesi ile kaymaz bir zemin elde edilebilir.
- Yağ ve kimyasallara karşı dirençlidir.
- Estetiktir.
- Solvent içermez.

Epoksi Kaplama Uygulaması

1

EPOKSİ UYGULAMA ÇEŞİTLERİ

1 Epoksi Coating Sistem (0,400 - 1 mm)

Yaya ve hafif araç trafiği, tozumanın istenmediği yerler için kullanılır.

- Gıda, ilaç vb. Depoları • Ofis, Bina Girişleri, Koridorlar, Merdivenler • Sosyal Tesisler • Sanayi Mutfakları • Mağazalar • Diğer epoksi kaplamaların üzerine işaretleme boyası, yol çizgi boyası olarak kullanılır.

2 Epoksi Multi Layer Sistem (1 - 3 mm)

Derzsiz ve ek yeri olmadan uygulanabilir, toz tutmaz kolay temizlenir, hijyeniktir, aşınma ve darbelere karşı üstün dayanıklılık, asitler ve kimyasal etkilere karşı üstün dayanım sağlayan solventsiz epoksi zemin kaplama sistemidir. İstenildiği takdirde desenli, pürüzlü ve yarımata yüzeyler oluşturulabilir.

- Fabrikalar • Alışveriş Merkezleri • Depolar ve Antrepolar • İstasyonlar • Otoparklar • Gıda Tesisleri • Sürekli suya maruz kalan alanlar, Kaymazlık istenilen alanlar • Yaya ve taşıt trafiğinin yoğun olduğu alanlar

3 Epoksi Self Leveling Kaplama

Epoksi Self Leveling kaplama, yeni beton zeminlerde veya aşınmış, çukurlaşmış, zedelenmiş beton zemin yüzeylerini parlak, yoğun ve pürüzsüz bir hale getiren bir zemin kaplama türüdür. Kimyasal nitelikli bu kaplama ile zeminler hızlı, dayanıklı bir şekilde oluşturulabilir.

- Endüstriyel Döşemeler • Fabrikalar • Hastaneler • Gıda Üretim Tesisleri • Plastik Üretim Tesisleri • Sergi Salonları • Otomotiv Sektörü

4 Epoksi Mortar Zemin Kaplama

Epoksi Mortar kaplama temizlenmesi kolay ve toz tutmayan bir zemin kaplamasıdır. Kaplanan yüzeyi yarı pürüzlü veya tam pürüzlü bir hale getiren bir zemin kaplama türüdür.

- Genel ağır sanayi ve yoğun trafiğe maruz kalan alanlar • Tüm Endüstriyel Döşemeler • Kimyasal, Elektrik, Makine Fabrikaları • Otomotiv Sektörü • Depolar ve ağır yüke maruz kalan tüm zeminler



Nedir?

Endüstriyel zemin; üzerinde üretim yapılan sanayi alanları, ürünlerin sevk edildiği, taşındığı ve depolama yapılan endüstriyel çalışma yüzeyleri için tercih edilen bir uygulamadır. Ağır yükler olmak üzere birçok fiziki dış etkiye maruz kalacağı için, bu yüzeyin tozuma sorunu olmayan dayanıklı ve uzun ömürlü olması gerekir.

Endüstriyel zeminler, kullanım amacına göre beton yüzeyinde fırça izi, tepsili perdah ve parlatma seçenekleri gibi farklı alternatiflerde uygulanabilir.

Mala perdahlı (helikopterli) şap uygulamasında homojen boşluksuz, düz bir beton elde edilir. Yüzeyin maruz kalacağı şiddete göre sertleştiriciler kullanıldığından, istenilen zeminde uygulanabilen sağlıklı bir yöntemdir. Darbelere, yağ ve benzeri kimyasallara karşı beton yüzeyin emici özelliği azalır, tozuma önlenir ve yüzey kolay temizlenir.

Ağır yük dayanımlı,
hijyenik, estetik...

> AVANTAJLARI

- Ağır yük dayanımı
- Islak ve kuru kaymazlık
- Aşınma dayanımı
- Hijyen
- Darbelere mukavemeti
- Kimyasal dayanım
- Tozumazlık
- Renk seçenekleri

> UYGULAMA ALANLARI

- Fabrika İç ve Dış Sahaları
- Sanayii Tesisleri
- Gıda, Tekstil ve İlaç Endüstrisi
- Enerji Santralleri
- Savunma ve Otomotiv Sanayii
- Otoparklar
- Hangarlar
- Hastaneler
- Alışveriş Merkezleri
- Depolar
- Yollar





Nedir?

Baskı Beton Uygulamaları (dekoratif) tüm mekânlar için tasarlanmış bir zemin kaplama sistemidir. Önemli özelliği, çok çeşitli renk ve desende uygulanabilen baskılı beton teknolojisi olmasıdır.

Baskı Beton; Dökülen özel beton ile aynı anda yüzeye uygulanan, dolayısı ile betonla birlikte priz alan, yüksek mukavemetli, aşınım ve darbelere dayanıklı, tozmayan, leke tutmayan, kaydırmazlık sağlayan, solmayan, netice olarak tüm ihtiyaçlarınızı karşılayabilecek yegâne kaplama sistemidir.

> UYGULAMA ALANLARI

- Çevre Düzenlemeleri
- Kent Alanları ve Kaldırımlar
- Trafik ve Yürüyüş Yolları
- Alışveriş ve İş Merkezleri
- Turistik Tesisler
- Parklar
- Marina ve Rihtımlar
- Otoparklar
- Akaryakıt İstasyonları
- Bahçe Yolları
- Endüstriyel Yapıların Çevre ve Girişleri

> AVANTAJLARI

- Sahada blok olarak uygulandığı için tek tek döşenmiş taş görüntüsü verir.
- Zeminde zamanla oluşabilecek oturmalarla etkilenmez.
- Aynı yüzey düzgünlüğünü her zaman korur.
- Yüzeysel deformasyonun kolaylıkla çözümlenebilmesini sağlar.
- Donma, çözülmeden dolayı oluşabilecek yüzey çatlaklarının oluşmasına mani olur.
- Deniz suyu, rutubet, benzin, yağ, vb. maddelerden yüzeyin etkilenmesini engeller.
- Betonun mukavemeti ve dış etkilere dayanımı yüksektir.

Zeminde
ekonomik düzeyde,
yüksek estetik
görünüm...





Nedir?

Beton silimi , özel makinalarla betonun bozuk üst yüzeyinin tıraşlanması, her uygulamaya müsait dümdüz bir yüzey yaratmayı sağlayan bir işlemdir.

Beton Parlatma, özel yüzey silim makineleri ve elmas taşlarla düzgün olmayan bozuk yüzeyli beton zeminlerin sırasıyla kazıma, honlama ve parlatma basamaklarıyla aşındırılıp C² ürünleriyle mermer ve granit parlaklığına ulaştırılmasıdır. Beton parlatma kesinlikle bir yüzey kaplama yöntemi değildir, beton zemine çevreye zararlı hiçbir kimyasal uygulanmaz. Bu yüzden tamamen çevre dostu, çok uzun ömürlü ve ekonomik zeminler elde edilir. Beton parlatma geleceğin zemin teknolojisi olarak gösterilmektedir.

Beton Parlatma aşamaları talep ve ihtiyaçlara göre Mat, Yarı Parlak ve Tam Parlak olarak sonuçlandırılmak üzere, uygulamaların üst üste tekrarlanması ile tamamlanır.

Antibakteriyel,
tozumsuz, ekonomik,
estetik...

> AVANTAJLARI

- Sağlam yüksek basınçlara karşı dayanıklı ve uzun ömürlüdür.
- Kolay leke tutmaz tozuzmaz ve kaydırmaz.
- Antibakteriyel, antistatik, ekonomik ve estetikdir.
- Yansıma sayesinde aydınlatma giderlerinden tasarruf sağlar.
- Çevre dostudur.
- Onarım ve bakım maliyetleri düşüktür.
- Yapımı hızlı ve kolaydır. Özel iklim şartları aranmaz.
- Boyanabilir, renklendirilebilir, mekan tasarımına olanak sağlar.

> UYGULAMA ALANLARI

- Otoparklar ve Özel Garajlar
- Alışveriş Merkezleri
- İş Merkezi ve Plazalar
- Fabrikalar
- Gıda Üretim Tesisleri
- Hava Alanları
- Depo, Antrepo ve Limanlar
- Hastaneler
- Oteller
- Yürüme Yolları
- Kültür ve Sanat Merkezleri





Nedir?

Tartan zemin kaplama; yumuşaklık ve estetik istenen tüm mekanlara uygulanan granül ve polimer malzemelerden yapılan kauçuk esaslı kaplamadır.

Renkli ve UV dayanımlı SBR granüllerin poliüretan bağlayıcılarla karışımından elde edilir. Yerinde dökme uygulaması yapılarak elde edilen karışımın demir oksit veya krom oksit ile renklendirilerek yapılan zemin kaplama sistemidir. İstenilen kalınlıklarda dökülebilen sistem, esnek ve su geçirgen olduğundan sporcu sağlığı için özellikle önemlidir.

Sağlıklı,
esnek, güvenli,
eğlenceli...

> AVANTAJLARI

- Esnek ve darbe emicidir.
- UV dayanımlıdır.
- Isı farklılıklarında deforme olmaz.
- Hijyenik ve doğa dostudur.
- Temizlenebilme olanağı vardır.
- Kaymazlık ve üstün drenaj özelliği sergiler.
- Enerji kaybını azaltma özelliği vardır.
- Yürüyüş konforu sağlar.
- Isı ve ses izolasyonu sağlar.

> UYGULAMA ALANLARI

- Kapalı ve Açık Tenis Kortları, Basketbol, Voleybol Sahaları
- Çocuk Oyun Alanları
- Atletizm Pistleri,
- Koşu ve Yürüyüş Yolları
- Bakım ve Rehabilitasyon Merkezleri
- Bisiklet Yolları
- Okul Bahçeleri
- Teras ve Balkonlar
- Hayvan Barınakları





Nedir?

Kullanım amacına baęlı olarak muhtelif reęine ve sentetik dolgularla küçük veya geniş alanlar için özel olarak tasarlanmış açık ve kapalı alanlarda kullanılabilen estetik, dekoratif, hijyenik, kaydırmaz, hava koşullarına, ısı farklılıklarına, yoğun yaya trafiğine ve kimyasallara dayanıklı yol ve zemin kaplama malzemesidir.

Uygulama bitüm modifiye akrilik veya lastik tozu dolgulu cushion - yüzey düzenleyici, akrilik kaplama ve akrilik son kat boyadan oluşmaktadır. Tercihen asfalt veya özel astarı ile beton üzerine muhtelif renklere 2-3 mm kalınlığında uygulanır. Açık alan spor sahaları için çok amaçlı olarak geliştirilmiş kullanımı ideal bir sistemdir.

Çevre dostu,
leke tutmaz,
hijyenik

> AVANTAJLARI

- Hijyeniktir, leke tutmaz.
- Kullanışlıdır.
- Yanmaz.
- Çevre dostudur.

> UYGULAMA ALANLARI

- Yürüyüş Parkurları ve Bisiklet Yolu
- Tenis Kortları
- Basketbol Sahaları
- Voleybol / Hentbol Sahaları
- Çok Amaçlı Spor Sahaları
- Skating Roller Pistleri
- Atletizm Pistleri
- Bowling ve Bocce Sahaları
- Anti-Shock Çocuk Oyun Alanları





Derz Kesim

Derz açma uygulaması, betonun gerek kendi iç yapısından kaynaklanan gerekse dışarıdan gelen yüklerin dağıtılması, sistemin rahatlaması ve betonarme yapının uzun süre işlevini yerine getirebilmesi için yapılması gereken bir uygulamadır. Farklı genleşmelerinden dolayı oluşabilecek hasarları önlemek için kesilerek açılan boşluklardır.

Özellikle geniş alanlarda yapılan zemin betonunun tek parça halinde olması, kendi ağırlığı ve üzerine gelecek ağırlıkların, sistemi zorlaması sonucu gerilmeler ve çökmeler zaten kaçınılmaz hale gelir. Bundan dolayı derz açma işlemi mutlaka yapılmalıdır.

Derz Dolgu

Derz dolguları zemin betonlarında yapısal derzlerde, çatlak kontrol derzlerinde ve genleşme derzlerinde boşlukların doldurulması, yapı bileşenlerinin esnek çalışmasını sağlamasını ve yüzey bitişlerinin düzgün ve temiz bitirilmesini sağlayan muhtelif vasıflarda kimyasal maddelerdir. Derz kesim işleminin ardından, dolgu işlemi gerçekleştirilir.

Derz Kesim ve Derz Dolgu

7

Betonda yük dağılımını eşitler, esnekliđi artırır, çatlakların oluşumunu kontrol altına alır.





Nedir?

Yapımında rol aldığımız projelerin inşaat ve tadilat aşamasında ortaya çıkan taahhüt işlerine yönelik ihtiyaçlarına çözümsel yaklaşımlarımızla hizmet veriyoruz.

Hizmet verdiğimiz başlıklarda ihtiyaca yönelik yapım ve onarım faaliyetlerini üstlenerek projenin kaliteli bir şekilde tamamlanmasını sağlıyoruz. Müşteri memnuniyetini ön planda tutarak, proje tasarım safhalarından işverenin istekleri doğrultusunda, ekonomik-fonksiyonel-verimli hizmetler oluşturma amacımızla ilerliyoruz.

Uzman yaklaşımla
farklı alanlarda
verimli uygulama
çözümleri

HİZMET ALANLARI

- Su, Isı ve Ses Yalıtım Uygulamaları
- İnşaat ve Tadilat İşleri
- Yapı Kimyasalları İşleri
- Zemin Tadilat ve Kaplamaları
- İzolasyon Uygulamaları
- Poliüretan Kaplamaları
- Poliüretan Su İzolasyonu
- Çimento Esaslı Sürme Su İzolasyonu
- Bitüm Esaslı Sürme İzolasyonu
- Sprey Polyurea
- Sprey Poliüretan Köpük





ÜRÜNLER

BETON YÜZEY UYGULAMA ÜRÜNLERİ



BETON YÜZEY SERTLEŞTİRİCİ KORUNT AGREGALI

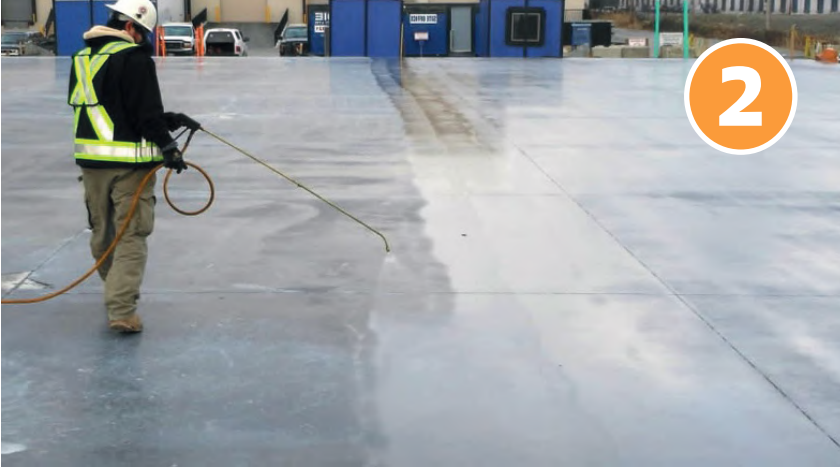
Taze beton yüzeylere uygulanan, çimento esaslı, yüksek nitelikte katkılar ve korunt agregası içeren, toz halde, beton yüzey sertleştirici.

Kullanım

Tüm endüstriyel zeminlerde, içeride ve dışarıda aşınmaya dayanıklı, tozumsuz, pürüzsüz ve düzgün beton zeminlerde, ekonomik ve dekoratif zemin kaplama malzemesi olarak kullanılır. Üretim tesisleri, mekanik atölyeler, okullar, depolar, otoparklar, kaldırımlar, alışveriş merkezleri gibi çok geniş bir kullanım alanı bulunmaktadır.

Nitelikleri - Avantajları

- › Renkli ve dekoratif
- › Kolay, hızlı ve ekonomik zemin kaplama sistemi
- › Normal beton yüzeylere göre çok daha yüksek aşınma ve darbe dayanımı
- › Normal betona göre oldukça düşük su ve yağ emme, kimyasal dayanım
- › Çatlaksız yüzey dokusu



BETON KÜR

Taze beton yüzeylere uygulanan, betonun hızlı su kaybını azaltarak rötre çatlaklarını önleyen beton kür malzemesidir.

Kullanım

Hızlı su kaybının oluşabileceği tüm iç ve dış mekanlardaki saha betonlarında, yol ve köprü inşaatlarında, hava alanları, depolama alanları, limanlar, duvarlar gibi geniş ve açık beton yüzeyler üzerinde kullanılabilir. Özellikle endüstriyel beton dökümü üzerine kullanılabilir.

Nitelikleri - Avantajları

- Etkili ve yüksek geçirimsizliğe sahip koruyucu bir tabaka oluşturur.
- Betonun bünyesindeki su ile tam olarak reaksiyona girmesini temin eder.
- Betonun ani su kayıplarını önleyerek reaksiyonun tamamlanması sağlar.
- Yoğun güneş ve hava akımlarının oluşturduğu açık alanlarda su kaybını önler.
- Betonun bünyesinde tutulan su ile istenilen mukavemet değerleri elde edilir.
- Betonun aşınma direncini artırır.
- Çatlaksız bir beton yüzey dokusu elde edilir.
- Fırça, rulo ya da püskürtme yöntemi kullanılabilir.



BETON KORUYUCU ŞEFFAF CİLA

Solvent bazlı, akrilik esaslı, şeffaf, sıvı, beton yüzeyler için koruyucu kaplama malzemesidir.

Kullanım

Özellikle beton zemin sertleştiricileri ile birlikte kullanılan özel koruyucu kaplama malzemesidir. İçerdiği katkıları sayesinde beton zemin sertleştiricilerini etkili bir şekilde korur, eskitilmiş etkinin kalıcı olmasını sağlar. Zaman içinde ortaya çıkan karbonizasyonu engeller. Parlak görünümü ile canlı ve etkili bir doku oluşturur.

Nitelikleri - Avantajları

- Aşınmaya dayanıklıdır.
- Karbonizasyonu engeller.
- Eskitilmiş etkinin kalıcı olmasını sağlar.
- Tüm beton yüzeylerde rahatlıkla kullanılır.
- Zemini dona ve hafif kimyasallara karşı korur.
- Zemin sertleştirici içerisine derinlemesine etki ederek dayanımını artırır.

BETON YÜZEY UYGULAMA ÜRÜNLERİ



BASKI BETON KALIP AYIRICISI

Çimento esaslı beton zemin sertleştiricileri için eskitilmiş etki veren, renkli, toz, kalıp ayırıcı.

Kullanım

Beton zemin sertleştiricileri ile birlikte kullanılan plastik kıvamdaki betonun kalıplar üzerine yapışmasını engelleyen özel kalıp ayırıcı malzemedir. İçerdiği katkıları sayesinde beton zemin sertleştiricilerine eskitilmiş etki verir. Baskı sırasında kalıp desenlerinin tam olarak beton zemin sertleştirici üzerine transferini sağlar.

Nitelikleri - Avantajları

- › Eskitilmiş etki verir.
- › Estetik, değişik renklerde ve dekoratiftir.
- › Kalıp yüzeylerine betonun yapışmasını engeller.
- › Kalıp desenlerinin tam olarak zemin sertleştirici üzerine transferini sağlar.
- › Kalıpların aşınmasını ve yıpranmasını önleyerek yüksek verimle kullanımını sağlar.



LATEKS - SENTETİK KAUÇUK KATKI MALZEMESİ

Akrilik dispersiyon esaslı, sıva ve şaplarda aderans ile geçirimsizliğin artırılması için kullanılan katkı malzemesidir.

Kullanım

Eski beton üzerine yeni beton veya şap uygulamalarında, soğuk derz oluşumunu engellemek ve aderansı artırmak için kullanılır. Tamirat amaçlı hazırlanan harçlarda aderans katkısı olarak kullanılır. Sıva harçlarında betonarme siloların, su depolarının, havuzların, arıtma tesislerinin iç ve dış sivalarında aderans ve su geçirimsizliği artırıcı katkı olarak kullanılır.

Nitelikleri - Avantajları

- Güçlü ve kalıcı bir bağ oluşturur.
- Mükemmel aderans ve geçirimsizlik sağlar.
- Su, yağ ve tuz çözeltilerine karşı dayanımı artırır.
- Donma - çözünme döngüsüne dayanıklılığı artırır.
- Azalan büzülme ile çatlaksız sertleşme sağlar.
- Sabunlaşmaya karşı direnç sağlar, korozyona sebep olan katkıları içermez.



POLİETİLEN LEVHA CLIMAFLEX

Ağır yoğunluklu kapalı hücreli polietilen köpük yalıtım malzemesidir.

Kullanım

Yalıtım ürünü olmasının yanı sıra günümüzde kullanıldığı sektör çeşitliliği açısından artan bir ivme göstermektedir. Ambalaj malzemesi, ve üretim sektöründe sarf malzemesi olarak kullanılan polietilen köpük ürünler hemen hemen her sektörlerde yaygın olarak kullanılmaktadır.

Genel kullanım alanları Tesisat yalıtımı, duvar yalıtımı, çatı yalıtımı, zemin yalıtımı, olarak sıralanabildiği gibi aynı zamanda inşaat sektöründe yeni dökülen zemin betonu ile duvar arasında derz boşluğu oluşturularak betonun genişmesi esnasında zarar görmesini engellemek amaçlı kullanılır.

Nitelikleri - Avantajları

- Darbe titreşim yutma özelliği vardır. Darbe sesini önemli ölçüde engeller.
- Dış ortam şartlarına en iyi düzeyde direnç sağlar.
- Hücre yapısı sayesinde buhar difüzyonunu engeller.
- Düşük ısı iletim katsayısı sayesinde ısı transferini önemli ölçüde azaltır.

BETON DONATI ÜRÜNLERİ



ÇELİK TEL DONATI

Çelik hasır yerine betonun darbe dayanımını, aşınma direncini artırması ve çatlak oluşumunun engellenmesi amacıyla tercih edilen çelik teller günümüzde pek çok endüstriyel zemin betonu uygulamalarında kullanılan donatı malzemeleridir. Sektörde diğer bir adıyla Dramiks olarak anılmaktadır.

Kullanım

Çelik tellerin kullanımı oldukça kolay olup, hazır beton mikserine ya da beton santralinde doğrudan katılabilir.

Nitelikleri - Avantajları

- Yüksek yük taşıma kapasitesine sahiptir.
- Yorulma ve darbe direnci yüksektir.
- Yüzeyde çatlak oluşumunu minimize eder.
- Fiziki deformasyonlara karşı dayanıklıdır.
- Çelik hasıra oranla zaman ve işçilik tasarrufu sağlar.
- Betonun enerji yutma kapasitesini artırır.
- Betonda iyi ankraj sağlar, ömrünü uzatır.



BETON FIBER DONATI

Beton Fiber donatı taze betonun sertleşmesi sürecinde meydana gelen rötre çatlaklarını önleme amacıyla, yüksek performanslı ve en son teknolojiye sahip, özellikle endüstriyel zemin betonlarında kullanılan bir beton donatı çeşitidir.

Kullanım

Kullanımı oldukça kolay olup, hazır beton mikserine ya da beton santralinde doğrudan katılabilir. Belli bir gramajda hazır bulunan ambalajlar beton mikserine direkt karıştırılabilir.

Nitelikleri - Avantajları

- Rötreye (büzülme) nedeniyle oluşan çatlakları azaltır.
- Betona homojen dağılarak, üç boyutlu yardımcı donatı görevi görür,
- Çelik ile güçlendirmeye kıyasla daha hafif bir malzemedir.
- Zemin betonunun çekme ve basınç mukavemetini artırır.
- Betonun kalitesini yükseltir.



BETON ELYAF DONATI

PP Beton elyafı çimento bazlı ürünlerin rötre ve büzülme çatlaklarını büyük ölçüde azaltan, donma - çözülme, darbe ve aşınma dayanımı gibi özelliklerini arttırarak yüksek performans sağlayan polipropilen liflerdir. Agregata taneciklerini bağlayan çimento harcının performansını önemli ölçüde arttırır.

Kullanım

Kullanımı oldukça kolay olup, hazır beton mikserine ya da beton santralinde doğrudan katılabilir. Belli bir gramajda hazır bulunan ambalajlar betoniye, mikser veya beton santralinde ilave edilebilir.

Nitelikleri - Avantajları

- Beton yüzeyinde mikro çatlakların oluşmasına engel olur.
- Derzlerde ve beton bitimlerinde kenar ve köşelerin kırılma dayanımını arttırır.
- Betonun dağılmasına engel olarak olası hasarı ve çökme riskini azaltır.
- Betonun donma - çözünmeye karşı dayanımını arttırır.
- Gevrek olan betona sünek bir yapı kazandırır.
- Sıvalarda aderansı arttırır.



REFERANSLAR

REFERANSLAR

1. İstaç A.Ş.
2. Marmaris Belediyesi
3. Üsküdar Belediyesi Park ve Bahçeler Müd.
4. Polisan Boya
5. Ataklar lojistik
6. Tadım Gıda Maddeleri San. ve Tic. A.Ş.
7. Kayalar Kimya A.Ş.
8. Örsan Tekstil Konfeksiyon Sanayi ve Tic. A.Ş.
9. Defacto Güneşli Stüdyosu
10. Çelik Yapı Proje İmalat Montaj Tic. A.Ş
11. Pulver Kimya San. ve Tic. A.Ş.
12. Avm Mimarlık A.Ş.
13. Pimsa Adler Otomotiv A.Ş.
14. Ortadoğu Enerji A.Ş.
15. Topkapı Akaryakıt
16. Sadıkoğlu İnşaat Mim. Taah. San. Tic. Ltd. Şti.
17. Duyar Vana Mak San. Tic. ve A.Ş.
18. Somal Sac San ve Tic. Ltd. Şti.
19. Çağla Çikolata San. ve Tic. A.Ş.
20. Medpro Medikal A.Ş.
21. Netpak Ambalaj Sanayi Tic. A.Ş.
22. SKC Karbon Sanayi ve Tic A.Ş.
23. Jokey Plastik İstanbul San. Tic. A.Ş
24. Ecesan Armatür San. Tic. A.Ş.
25. Aldağ Isıtma Soğutma Klima San. Tic. Ltd. Şti.
26. Sena İnşaat
27. Bartek Elektrik Sistemleri
28. Ulusoy Granit Mermer
29. Şehrizar Konakları
30. Lehmann Kataforez ve Toz Boya San. Tic. Ltd. Şti.



